

## edifici oficines

Palma de Mallorca  
Illes Balears

situació  
c/ Lluís Pascual González

promotor  
Inmobiliària Ibercon

arquitectura  
BAAS arquitectura, SLP

superfície 1.270,96 m<sup>2</sup>

data projecte 2002

data obra 2006

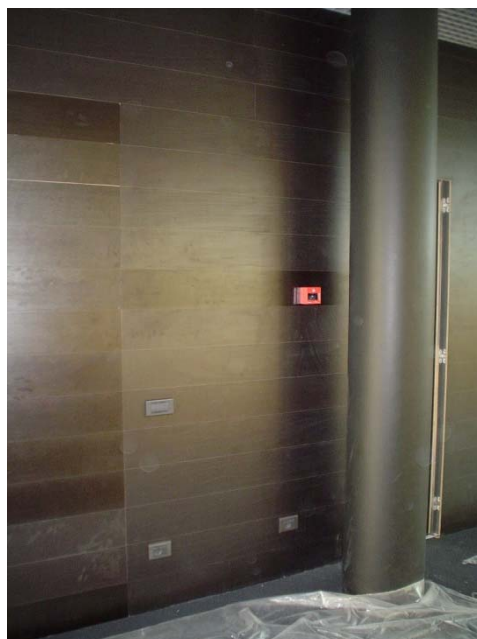
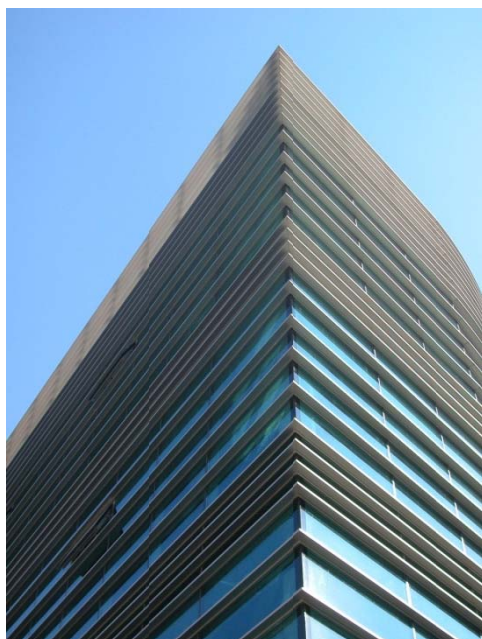
## instal·lacions

- xarxa d'agua freda i aigua calenta sanitària
- electricitat i enllumenat
- climatització i ventilació
- audiovisuals i dades, i control centralitzat
- protecció contra incendis
- protecció i seguretat

llicència ambiental

direcció d'obra

legalització elèctrica



edifici oficines

Palma de Mallorca  
Illes Balears



edifici **Consell de l'Audiovisual de Catalunya**Barcelona  
Barcelonès

promotor

Consorci de la Zona Franca  
de Barcelona

arquitectura

Àrea d'Arquitectura del  
Consorci de la Zona Franca  
Jaume de Oleza  
Marta Casassuperfície 6.168,22 m<sup>2</sup>

PEM instal·lacions

1.357.150,01 €

- xarxa d'agua freda i aigua calenta sanitària
- electricitat i enllumenat
- climatització i ventilació
- audiovisuals i dades, i control centralitzat
- protecció contra incendis
- protecció i seguretat



2009

projecte instal·lacions  
llicència ambiental

2010

direcció d'obra



edifici **Consell de l'Audiovisual de Catalunya** Barcelona  
Barcelonès

